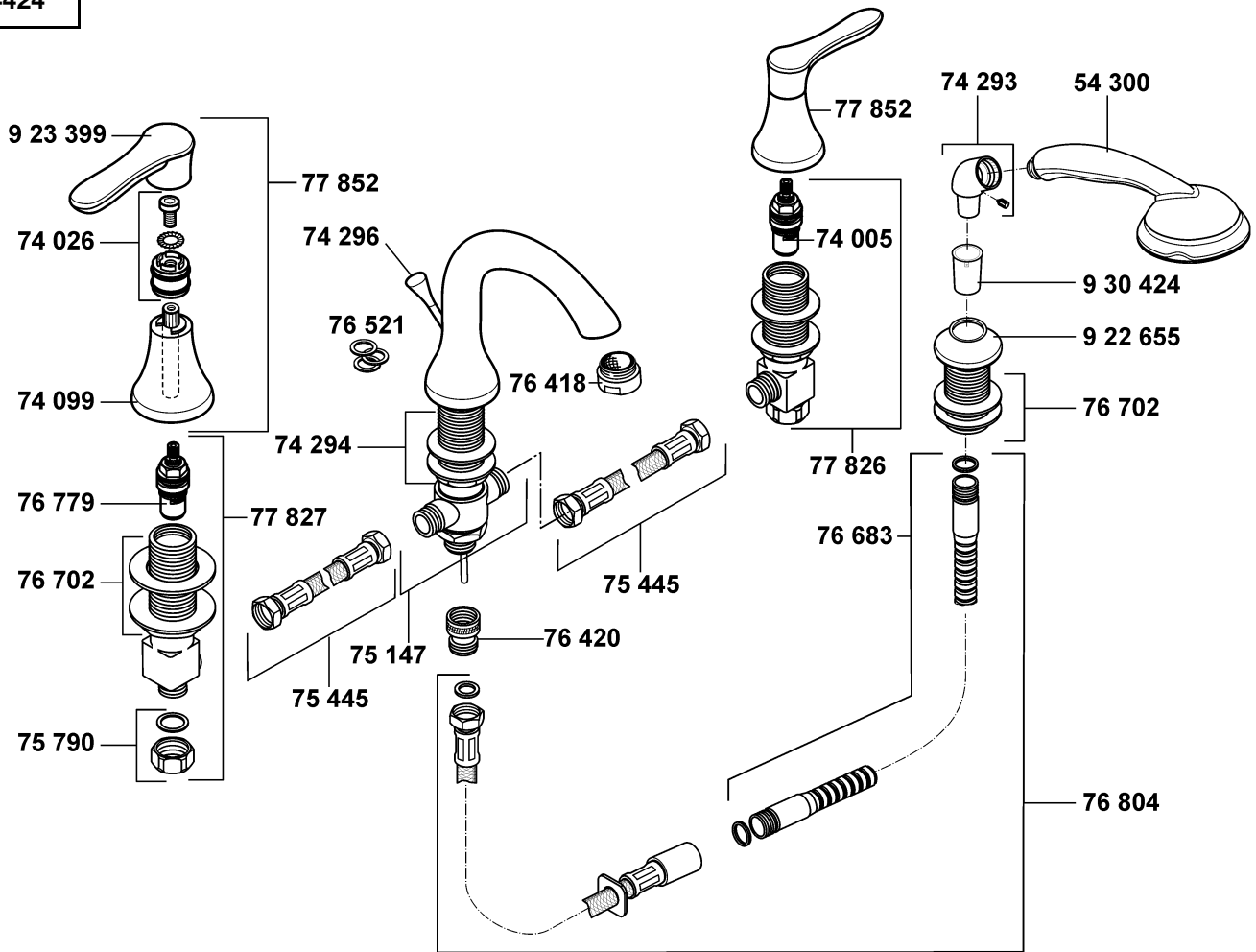


# KLUDI AMPHORA

54424



A\_5442475

54424

Wannenfüll- und Brausearmatur DN 15

bath and shower mixer DN 15

bad-/douchemengkraan 1/2"

54 300 Handbrause DN 15  
74 005 Keramik-Oberteil G 1/2, 90°  
74 026 Griffbefestigung  
74 099 Kappe  
74 293 Brausehalter  
74 294 Befestigungssatz  
74 296 Umstellung  
75 147 Brücke  
75 445 Druckschlauch  
75 790 ÜW-Mutter  
76 418 Cascade-Strahlregler M 28 x 1/C  
76 420 RV-Verschraubung  
76 521 Dichtungssatz  
76 683 Brauseschlauch  
76 702 Befestigungssatz  
76 779 Keramik-Oberteil G 1/2, 90°  
76 804 Brauseschlauch, kpl.  
77 826 Seitenventil  
77 827 Seitenventil  
77 852 Hebel vormontiert  
922 655 Sockel  
923 399 Hebel, KLUDI AMPHORA  
930 424 Buchse

handshower DN 15  
ceramic headpart G 1/2, 90°  
fastening set for handle  
cap  
shower holder  
assembling set  
diverter  
bridge  
pressure hose  
nut  
Cascade-flow straightener M 28 x 1/C  
back flow preventer coupling  
sealing set  
shower hose  
assembling set  
ceramic headpart G 1/2, 90°  
shower hose complete  
side valve  
side valve  
lever preassembled  
base  
lever, KLUDI AMPHORA  
socket

handdouché 1/2"  
keramisch bovendeel G 1/2, 90°  
greepbevestiging  
dop  
douchehouder  
bevestigingsset  
omstelling  
brug  
hogedruk slang  
wartelmoer  
Cascade straalbreker M 28 x 1/C  
terugslagklep  
set dichtingen  
doucheslang  
bevestigingsset  
keramisch bovendeel G 1/2, 90°  
doucheslang compleet  
stopkraan  
stopkraan  
hendel voorgemonteerd  
sokkel  
hendel, KLUDI AMPHORA  
bus